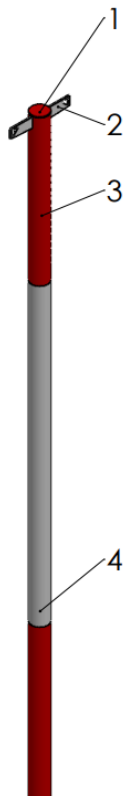
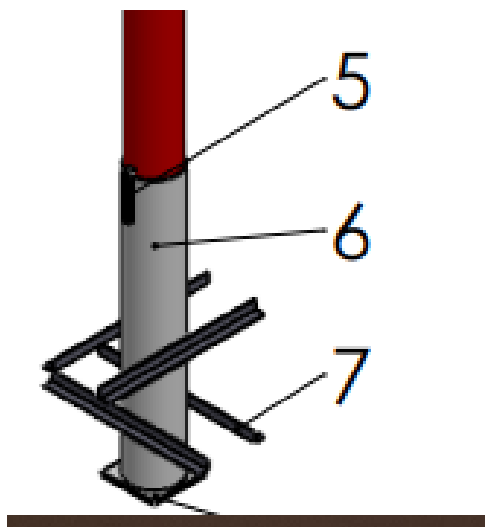


Item 1 poste pasacables de 15m-18m



ITEM	NOMBRE DE LA PIEZA	DESCRIPCIÓN	CANTIDAD
1	Tapa superior	Plancha de acero ASTM A36 de 1/2", soldada al poste superior (ítem 3)	-
2	Soporte del grillete	Plancha de acero ASTM A36 de 1/2", soldado al poste superior (ítem 3)	-
3	Poste superior 1	Tubo redondo ASTM A53 SCH 40 de 12" (2961.9 mm de largo)	1
4	Poste superior 2	Tubo redondo ASTM A53 SCH 40 de 12" (6 m de largo)	2

base de poste



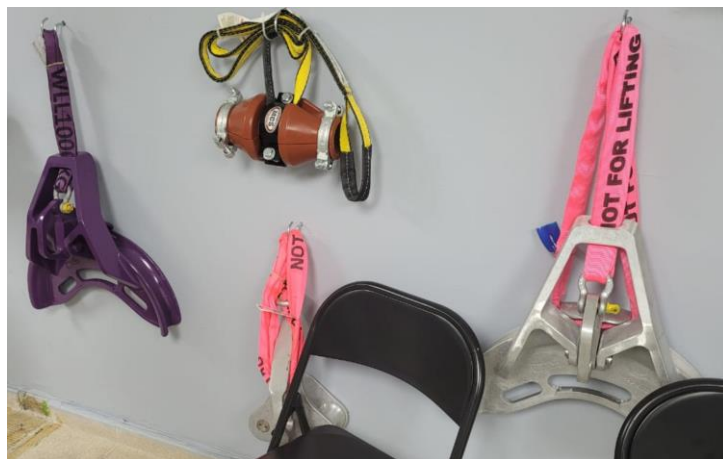
5	Sujetador base-poste superior	Plancha de acero ASTM 36 de 35 mm, soldado al poste superior (ítem 3)	-
6	Base	Tubo redondo ASTM A53 SCH 40 de 14" (2074.6 m de largo)	1
7	Estructura de la base	Ángulo de acero ASTM A36 de 3" (1.2 m de largo), soldado a la base (ítem 5)	4
8	Pie de base	Plancha de acero ASTM de 1", soldado a la base (ítem 5)	-



Item 2 rope brake



Item 3 elemento de izaje completo incluye grillete y eslinga (no son bananas)



Item 4 grillete



Características:

- | | |
|----------------------------|-----------------------------|
| 1. Carga límite de trabajo | 4. Marca |
| 2. Certificación | 5. Modelo de producto |
| 3. Angulo 45° | 6. Tamaño nominal (plg.) |
| | 7. Factor de seguridad (x6) |

Item 5 eslingas



Item 6 Baston manipulador de cables 1 gancho, doble gancho, mango tipo "D" o "T"



Toma Cables & Guantes de Aislación



Guantes de aislación entregan un nivel mayor de seguridad para personal manipulando cables de alto voltaje



Tomacables disponibles den gancho simple o doble reversible

Tomacables están disponibles en una variedad de largos, incluyendo 24", 36", 48", 60"



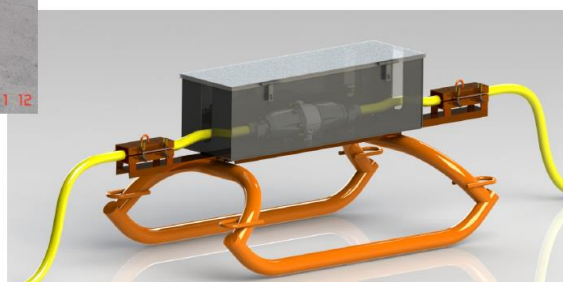
Item 7 Vulcanizadores de cables mineros



Item 8 Skids para protección de conectores trabajo pesado y liviano



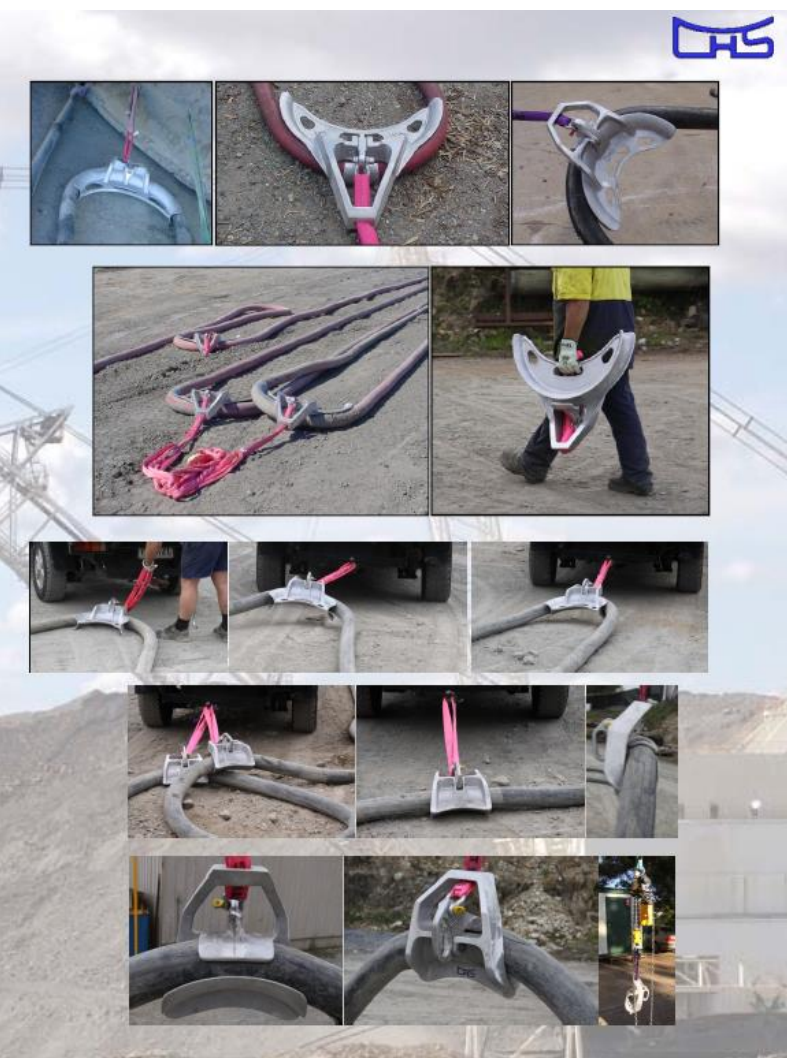
Cajas de contención de acopladores para
protección del medio ambiente e inclemencias
del tiempo



Item 9 Mesa de trabajo, herramientas para reparación de cables, cintas de reconstrucción de cables



Item 10 Arrastre seguro de cable minero (mantiene radio de curvatura al cable, evita dañarlo)



Item 11 Enrolladores de cable (montaje en skid, tolvas de camiones, línea amarilla – manipulador de cables)



Item 12 Protectores pasacables para equipo liviano y oruga

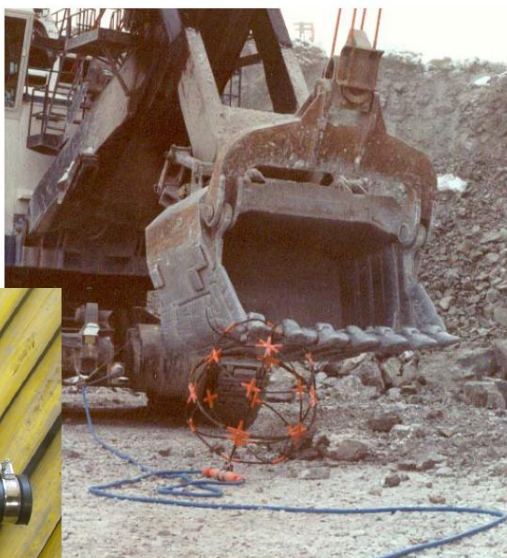
Protectores para Pasa Cable / Goma Heavy Duty o Construcción de Acero



Item 13 Atomos – satélites para manejo de cable de cola en Palas

Prensa de Alivio “Torpedo”

- Bola de alambres para movimiento con pala
- Específicamente diseñado al diámetro del cable



S-xx, Ensamble Bola Metálica



Ver PHW-X, “Hoja de Datos del Torpedo” para más información

Item 14 Caballetes – Soporte Universal de cables



Acopladores de Cables- 5kV, 400A & 8kV, 250A o 400A



Par de Acopladores de 5kV



Par de Acopladores de 8kV



Conexión/Adaptador F-F en línea

Acopladores de Cable - Diseños de 15kV, 500A



Par de acopladores no blindados 15kV, 500A



Par de Acopladores Blindados 15kV, 500A



Acople con sello de entrada

Acopladores de Cables - Herramientas y Accesorios



Kits de terminación de cables



Compuesto de relleno dieléctrico



